

# Des vacances timbrées

UNE EXPOSITION DE MATHILDE PONCET

À travers cette exposition je propose aux visiteurs de découvrir les dessins originaux issus de mon album **Des vacances timbrées** mais aussi tout le processus de création de l'album, de mon carnet croquis aux crayonnés qui m'ont permis de réaliser les illustrations, jusqu'au dessin de la typographie.

À suspendre au début de l'exposition

- La couverture imprimée sur une toile écologique 250g, 60x90 cm rehaussée de baguettes en bois



À accrocher sur cimaises dans l'ordre suivant

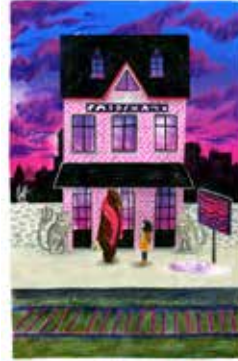
- 20 dessins originaux encadrés avec passe partout :



1 - Le départ



2 - Seule



3 - Terminus



4 - Le lac aux étoiles



5 - La pleine lune



6 - Frog bus



7 - Le Drakar



8 - L'île



9 - Le château



10 - Le guide



11 - La visite



12 - En ville



13 - L'invitation



14 - En bonne société



15 - La musique



16 - La cabane



17 - La plongée



18 - La boîte aux lettres



19 - La lettre



20 - Chez mamie



19 Cadres 40x50 cm placage blanc avec rehausse et passe partout  
Réhausse : 15mm



1 Cadre 40x40 cm aluminium placage bois avec passe partout

+ 20 cartels papier contrecollé sur carton plume  
+ crochets adaptés aux cadres



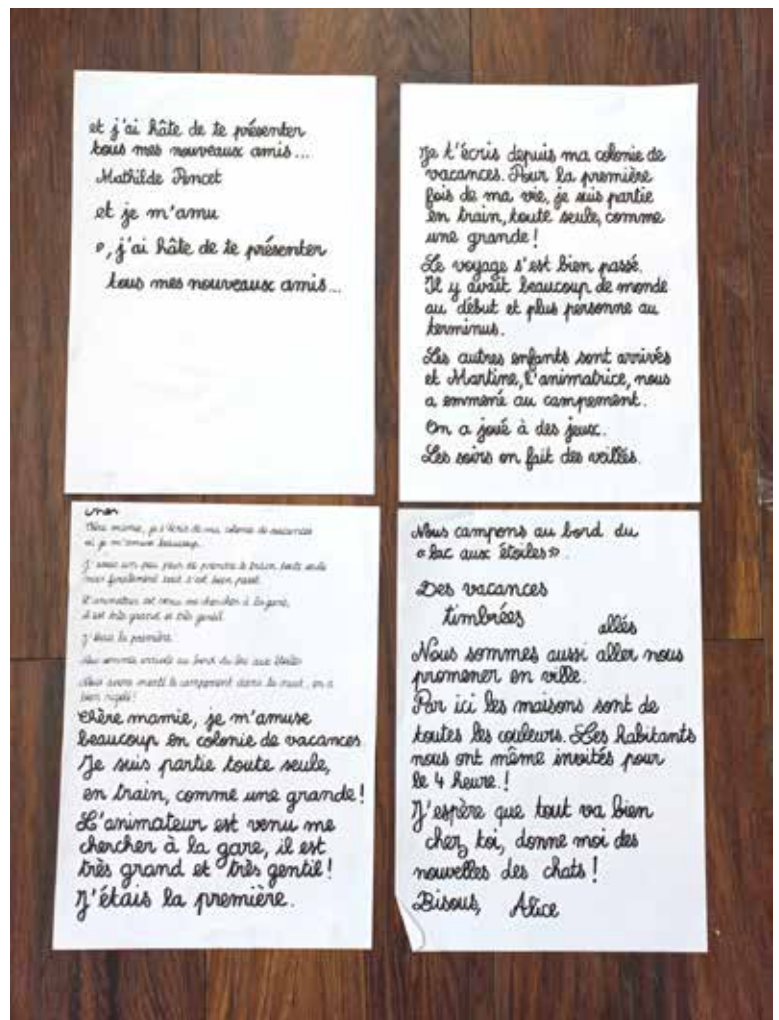
- Une sélection de crayonnés à présenter en parallèle des dessins originaux et selon la place disponible



- Les recherches pour la couverture de l'album : 3 A4 + 2 format 46x31cm



- Les recherches pour la typographie  
4 formats A4



Fourni avec l'expo et à imprimer par vos soins

Exposition des dessins  
originaux de l'album *Des  
vacances  
timbrées*  
de  
Mathilde Pincet

Du 3 au 29  
décembre 2021  
pour tous les  
enfants et  
adultes

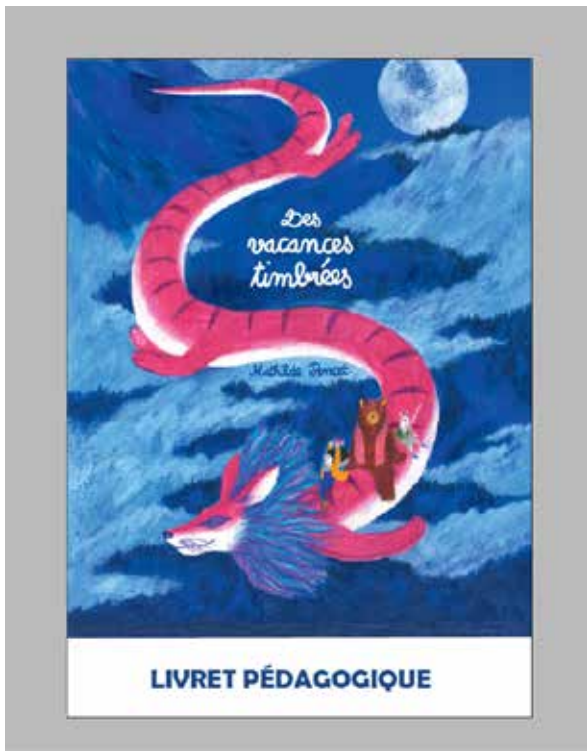
ENTRÉE  
GRATUITE

Le samedi 18 décembre de 14h30 à 16h30  
Rencontre et dédicaces  
Des premiers croquis aux illustrations finalisées,  
l'illustratrice vous livre son processus de création  
et repartez avec un livre dédié !

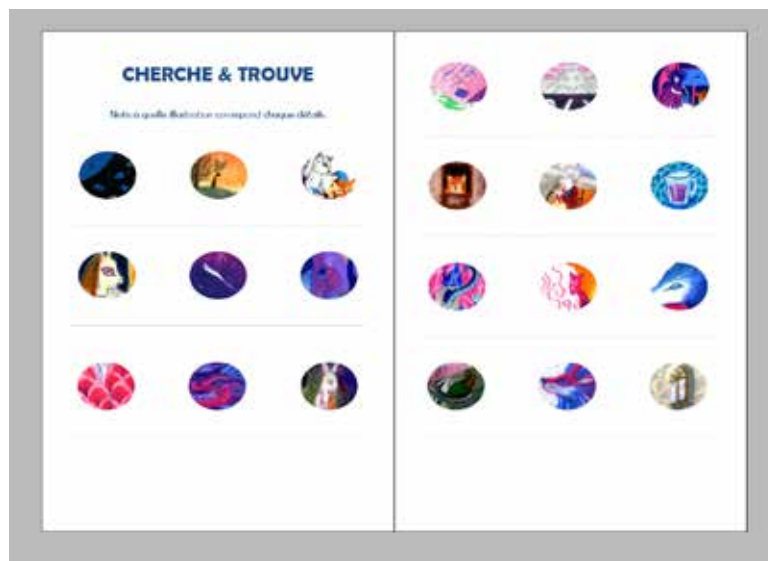
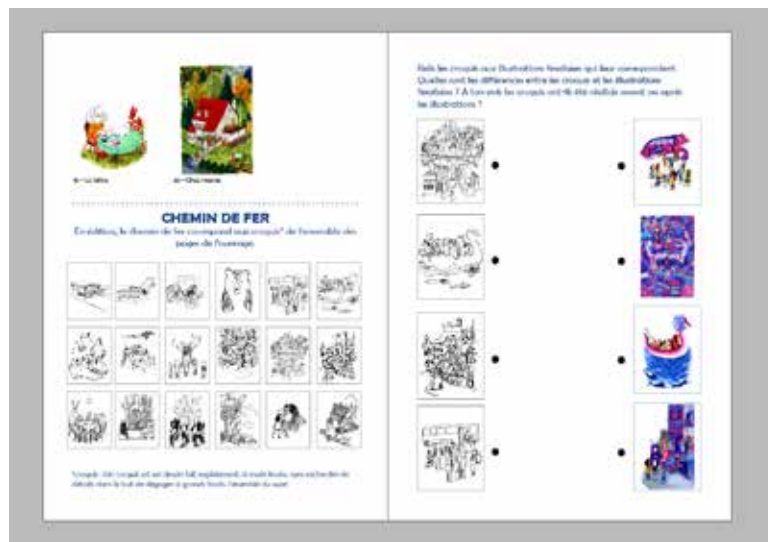
Médiathèque Loup/Minou - 6 rue des sports | 93100 Montreuil-en-Montagne | 01 84 42 08 84  
mediatheque.loupminou@ccpaysdeloiseleur.fr

LES  
MUSEES  
TOULOUSAINS

- L'affiche de l'exposition mis à jour avec vos informa-  
tions, logos etc. au format PDF HD A4 et A3



- Un livret pédagogique A5 en PDF HD prêt à l'impression de 12 pages à destination des classes de primaires cycle 2 et cycle 3. Contient :
  - La liste des dessins présentés
  - Quelques définitions (chemins de fers, croquis)
  - Des jeux (cherche et trouve dans l'expo ...)
  - Des ateliers de dessin



## TARIFS

Ces tarifs sont à titre indicatif, merci de me contacter pour un devis complet.

Location de l'exposition : 450 euros par semaine  
puis tarif dégressif selon le nombre de semaines

### Reste à votre charge :

- Le transport aller/retour via un transporteur professionnel (UPS) : l'exposition est envoyée dans une caisse en bois contreplaqué de 80x60x60 cm et fera 50kg. Chaque cadre sera protégé par du papier bulle.
- L'assurance : une convention d'assurance sera à faire signer par votre compagnie d'assurance avant l'envoi de l'exposition.

**Mathilde Poncet**  
4 chemin de la fromagerie  
39260 Les Crozets  
mathildeponcet.com  
mathilde.poncet@outlook.fr  
07 70 26 95 99